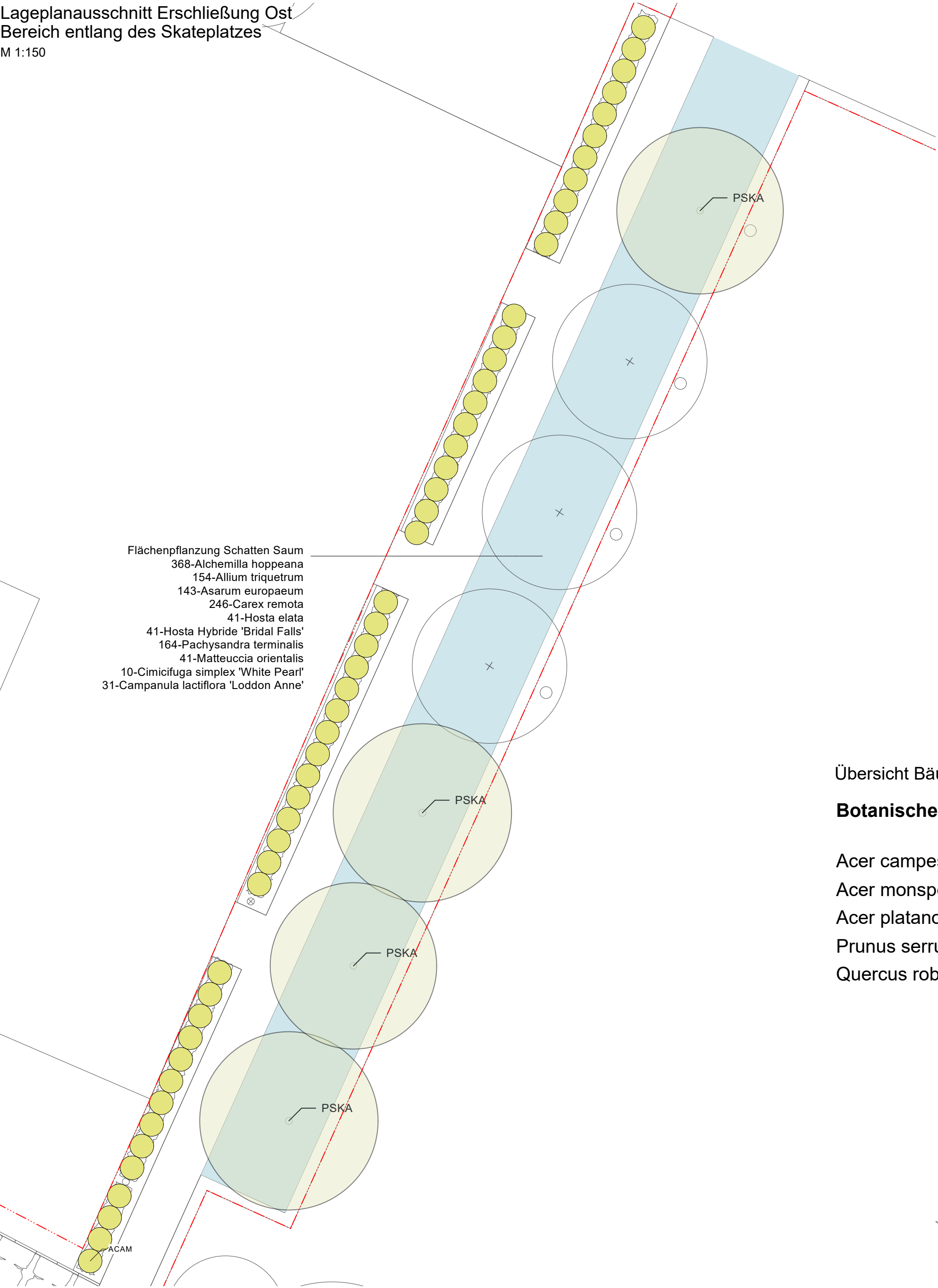
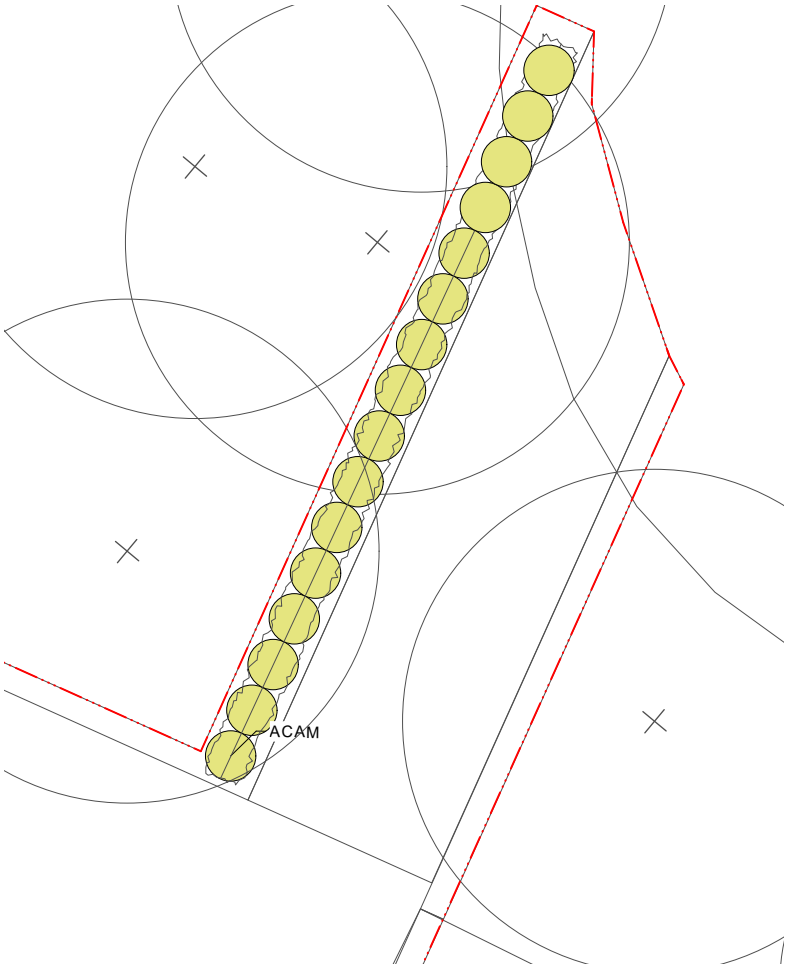


Lageplanausschnitt Erschließung Ost
Bereich entlang des Skateplatzes
M 1:150



- Flächenpflanzung Schatten Saum
- 368-Alchemilla hoppeana
 - 154-Allium triquetrum
 - 143-Asarum europaeum
 - 246-Carex remota
 - 41-Hosta elata
 - 41-Hosta Hybride 'Bridal Falls'
 - 164-Pachysandra terminalis
 - 41-Matteuccia orientalis
 - 10-Cimicifuga simplex 'White Pearl'
 - 31-Campanula lactiflora 'Loddon Anne'

Lageplanausschnitt Erschließung Ost
Anschluss an Busbahnhof
M 1:150



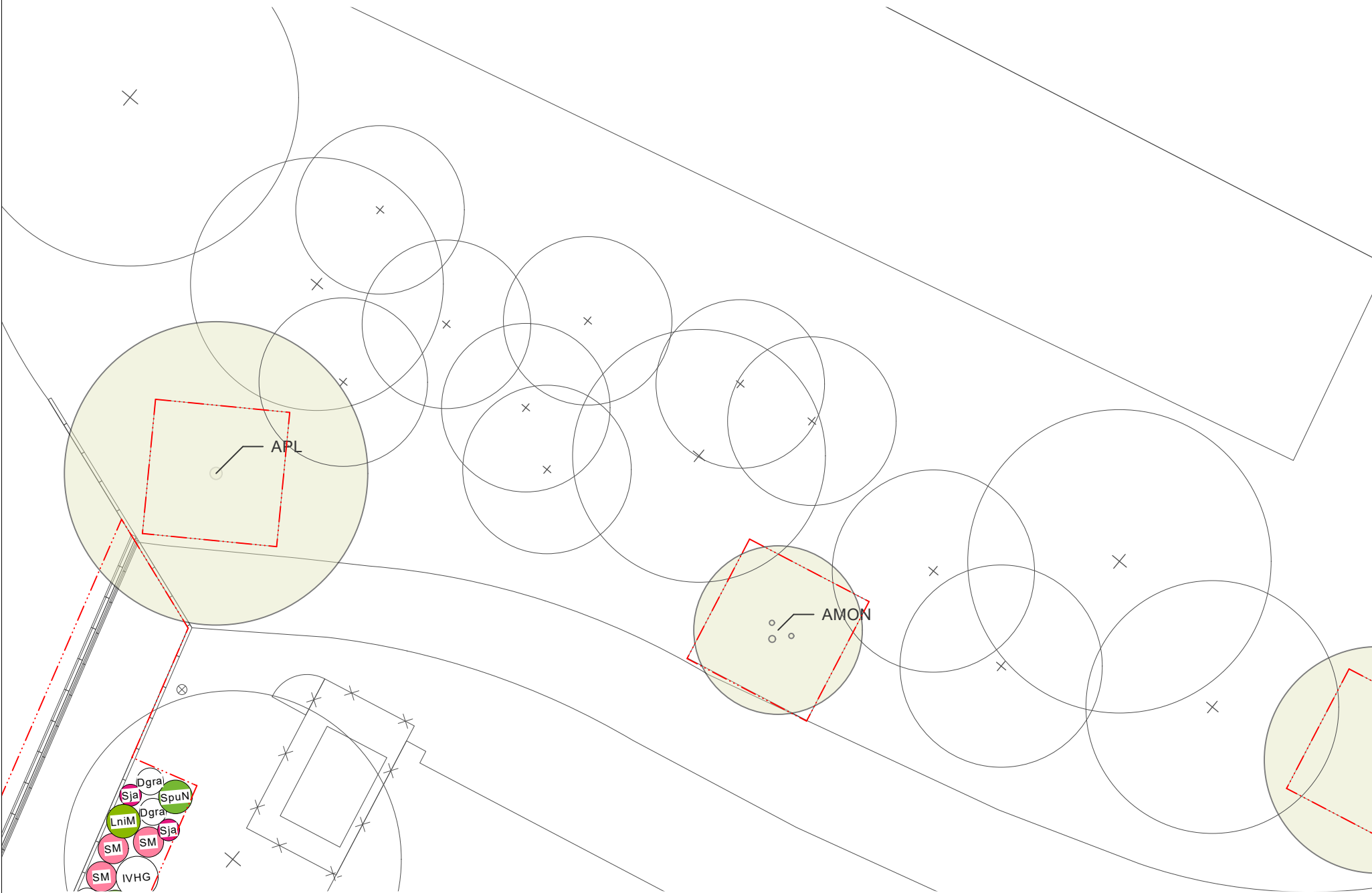
Übersicht Sträucher Neupflanzungen

Botanischer Name	Deutscher Name	Kürzel	Qualität	Anzahl
Acer campestre	Feldahorn - Heckenahorn - Massholder	ACAM	He geschn 2xv mB Hoe 100-125	66

Übersicht Bäume Neupflanzungen

Botanischer Name	Deutscher Name	Kürzel	Qualität	Anzahl
Acer campestre	Feldahorn - Heckenahorn - Massholder	ACA	H m.dgh.Leitr 3xv mDb StU 18-20	1
Acer monspessulanum	Dreilappiger Ahorn, Burgenahorn	AMON	Sol 3xv mDb Hoe 250-300	1
Acer platanoides	Spitzahorn	APL	H m.dgh.Leitr 3xv mDb StU 18-20	1
Prunus serrulata 'Kanzan'	Japanische Zierkirsche 'Kanzan'	PSKA	H 3xv mDb StU 18-20	4
Quercus robur 'Fastigiata'	Pyramiden-Eiche	QRFA	Sol 4xv mDb Hoe 250-300	3

Lageplanausschnitt Erschließung West
M 1:150



Alle Maß- und Höhenangaben sind vom Auftragnehmer und den Planungsbeteiligten, denen dieser Plan zur Verfügung gestellt wurde, eigenverantwortlich zu überprüfen. Unstimmigkeiten, Abweichungen, sowie Bedenken sind dem Planverfasser und vor der Ausführung unverzüglich der Bauleitung mitzuteilen (gem. VOB Teil B § 3.3).

Der Auftragnehmer hat sich über die genaue Lage aller Ver- und Entsorgungsleitungen zu informieren. Die Bestandswurzellagen sind vom Auftragnehmer zu prüfen.



Vorabzug

Projekt	Realschule Heinsberg
Projektnummer	
Gewerk	Freianlagen
Projektadresse	Schafhausener Str. 41 52525 Heinsberg

Plannummer	5-1-10
Planbezeichnung	Pflanzplanung Teilbereich 4

Leistungsphase	Ausführungsplanung
Maßstab	1:150
Datum	2026-04-27
Format	0,6 / 0,59
Gezeichnet	

Bauherr	Stadt Heinsberg
	Amt für Gebäudetechnik Apfelstraße 60 52525 Heinsberg